

住まいのお役立ち情報

ちょっと耳より.com

簡単土地探しアプリ
【ランディやまぐち】

ライオン株式会社協力
部屋干し比較実験結果



健康一番の家モデルハウス

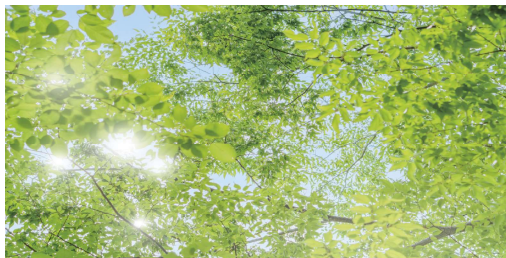
季節の
体感見学会



2024 7/6 SAT - 8/24 SAT

会場 萩市椿東401-10

時間 10:00~17:00



🏠 季節の体感見学会とは？

一乗建設が誇る高性能住宅『健康一番の家』の性能を季節ごとの特徴に合わせて詳しく紹介し、ご来場下さったお客様に一般的な住宅との大きな違いを体感して頂くための予約制オープンハウスです。

🏠 「夏」の体感3つのポイント

- ① エアコン一台で快適な室内
- ② 夏でも利用可能な屋根裏スペース
- ③ ひんやりとした綺麗な床下

夏にしかわからないポイントを実際にモデルハウスで体感してみてください。ご予約はこちらからどうぞ。

HP <https://ichijou-ken.com/>



INFORMATION

菊ヶ浜海水浴場海開き



* 海水浴場開設期間 *
2024年7月13日(土)
～8月18日(日)
9:00～17:00

お問合せ 萩市観光課 電話0838-25-3139
ウェブサイト

<https://www.hagishi.com/kikugahama/>
駐車場 海水浴場開設期間中は有料
/1回1,000円

“快水浴場百選”の美しい海水浴場
北長門海岸国定公園内に位置する海水浴場。国指定史跡「萩城跡」の東側に位置し、白砂青松の海岸として有名です。
”快水浴場百選”に選定され、白い砂と青い海で、毎年多くの海水浴客が訪れます。砂浜からは国指定天然記念物「指月山」、沖合いには笠山や多くの島々を眺めることができ、また夕景が美しい絶景スポットです。

お問合せ先 ☎ 0838-25-9484
<https://ichijou-ken.com/>

発行

有限会社一乗建設
山口県萩市大字椿東401-10
TEL 0838-25-9484



1. WEB情報・非公開物件をすべてまとめて探せる
2. Googleマップで直感的に
3. 値下がり情報や、おすすめ物件もメールでお知らせ



簡単土地探しアプリ 【ランディヤまぐち】

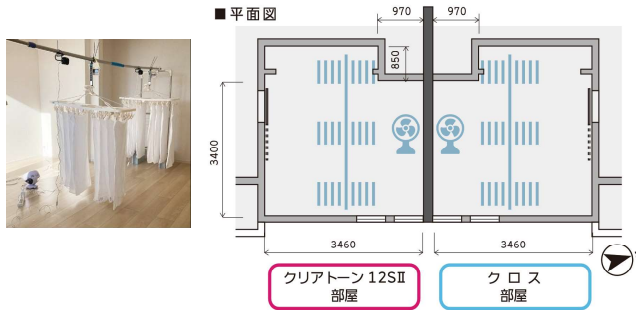
① **ポータルサイトの土地がまとめて探せる**
 スーモ・アットホーム・地域特化型サイト等、インターネット上の土地情報がランドイだけすべて揃います！しかも、重複する物件は一つに絞ってくれています。

② **非公開物件も探せる**
 非公開物件とは、売主や不動産会社の事情でインターネットやチラシなどで一般公開をされていない物件のことを言います。こ

新築を建てる際に必ず、ぶち当たる壁。そう…土地探し…。ポータルサイトや不動産屋で探しても、なかなか良い土地を見つけないのは難しいという方が大半です。そこでおすすめするのが、土地探しに特化した検索エンジン【ランディヤ】です。アプリのGoogleMAP上でサクサク簡単に希望の土地を見つけちゃいます。

③ **ポータル予算が一目瞭然**
 ご利用前に資金計画シミュレーションを入力することで、土地価格＋土地諸経費＋建物価格＋建物諸経費の合計額を表示。その土地に自分に合った家を建てた場合の総額を提示してくれます。

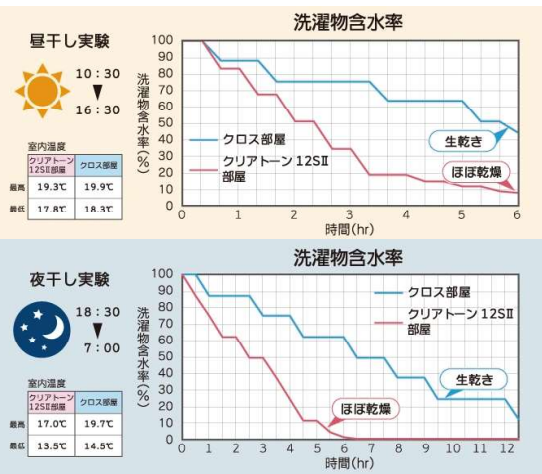
如何でしょうか？お試しにアプリをダウンロードして使ってみましょう。
 ※非公開物件閲覧・おすすめ物件機能などは、弊社にてID登録後利用可能なお試し版となります。



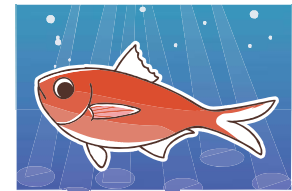
ライオン株式会社協力 部屋干し比較実験結果

弊社が標準仕様として採用している天井材クリアトーンですが、ライオン株式会社協力のもと、製造メーカー大建工業株式会社が部屋干し試験を実施。
 片方の部屋の天井に「クリアトーン12SII」を施工。もう一方の部屋の天井には「クロス仕上げ石膏ボード下地」を施工。それぞれに洗濯後（脱水処理済）のタオルを24枚部屋干し。時間経過ごとの洗濯物含水率と室内の相対湿度を測定。）

実験の結果から、『クリアトーン12SII』の効果として、**部屋干ししている際の室内の高温湿度状態を抑制すること、洗濯物の乾燥スピードが早くなる**ことが確認されました。（下図参照）
 これ、本当に良く乾きます。リフォーム



夏知識



料理 **金目鯛の煮つけ(コース料理)**
 萩の醤油を使って金目鯛を煮つけました。
コース料理は小鉢・刺身・寿司・煮つけ・揚げ物・茶碗蒸しの6品です。4000円～消費税別で承ります。

魚 キンメダイ(金目鯛)

金目鯛は、キンメダイ目キンメダイ科に属する深海魚です。太平洋、大西洋、インド洋の熱帯域から温帯域にかけて広く分布しており、水深 200m ~ 800m に多く生息しています。生きている個体の体色は、背側が赤色で、腹側に向かうと銀色になりますが死んだ個体は全身が赤くなります。主に小魚や甲殻類、オキアミなどを捕食し、金目鯛の目は視軸が斜め上方向にあり、高度な遠近調整能力を持つため、光の少ない深海でも視覚に基づいてエサを取ることができます。なお、視覚に頼ってエサを取るため、目の下側にいるエサには反応しません。金目鯛の目にはタペータム(輝板(きばん))は、視神経円板の背側部の血管板と脈絡毛細血管板の間に存在する構造物であり、輝膜(きまく)とも呼ばれています)という部分があり、光が反射すると金色に光って見え、これが「キンメダイ」の和名の由来とされています。



監修 寿司一清

の際は是非ご検討を。